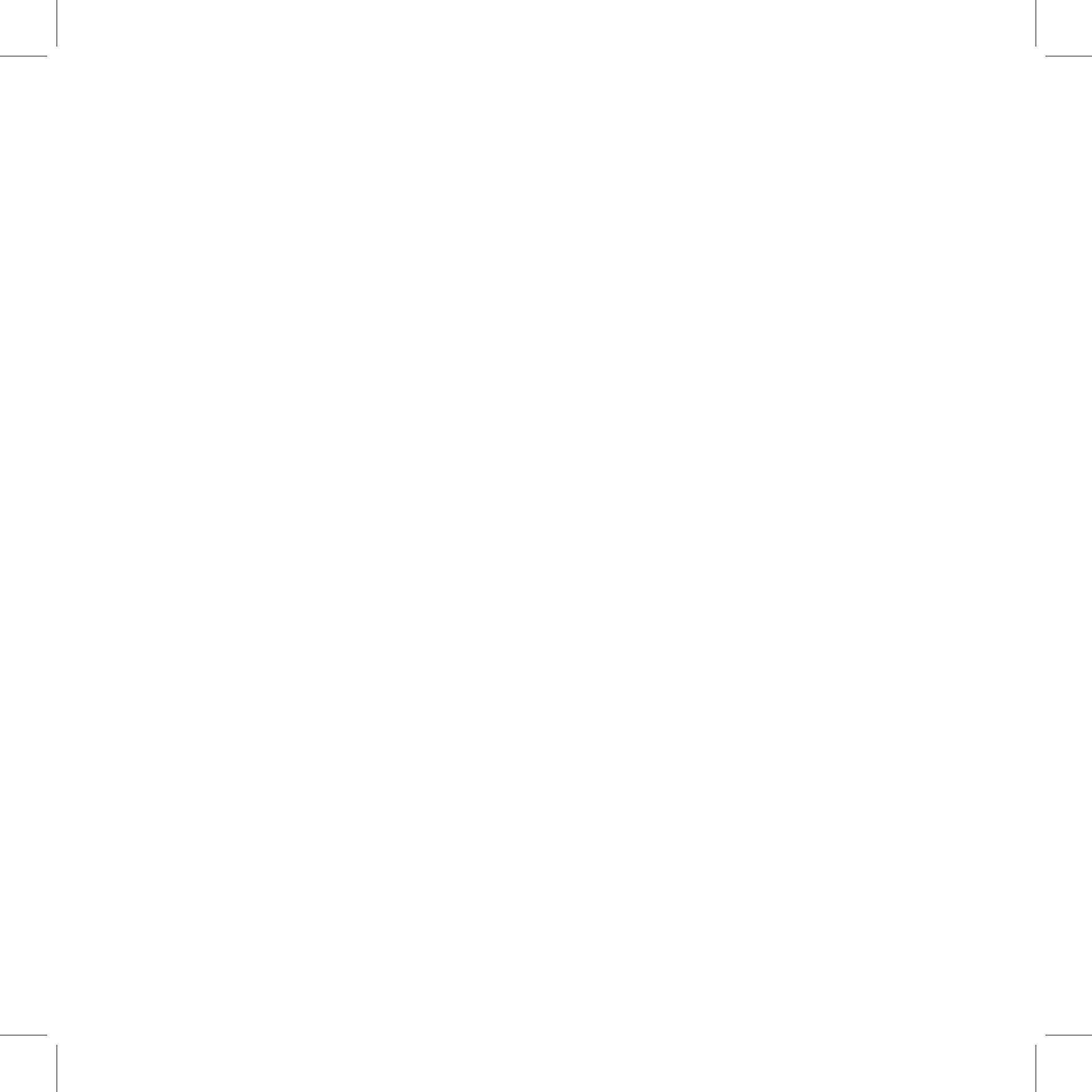




## כנס האגודה הגאוגרפית הישראלית 2022

---

22-23 בדצמבר | המחלקה לגאוגרפיה | האוניברסיטה העברית בירושלים



## שלום לכל באי הכנס

המחלקה לגאוגרפיה באוניברסיטה העברית בירושלים שמחה לארח את הכנס השנתי של האגודה הגאוגרפית הישראלית במהלך חג החנוכה תשפ"ג.

הכנס כולל שני מושבי מליאה (בצהריים על חדשנות עירונית, ובערב על נשים באקדמיה - Prof. Sara Dolnicar), מושבים מיוחדים (הרצאה נוספת של Prof. Dolnicar על מערכי מחקר במדעי החברה, מושב בג"ג היסטורית לזכרו של פרופ' רוני אלנבלום, ושולחן עגול למרחב הכפרי המשתנה - מאה שנה לרעיון המושב השיתופי), מושבים מקצועיים המייצגים את תחומי המחקר הגאוגרפיים השונים, סדנאות בתחום הגיאואינפורמטיקה, תחרות ניווט ספורטיבי ותחרות מפות.

מושבי ההרצאות יתקיימו ביום חמישי ה-22 בדצמבר 2022 (כ"ח כסלו תשפ"ג, נר חמישי של חנוכה), והסיוורים יתקיימו בירושלים וסביבתה ביום שישי ה-23 בדצמבר, ויעסקו בנושאים של התחדשות עירונית, הרי ירושלים בעקבות השריפות האחרונות, טבע עירוני בירושלים, תחבורה חכמה בירושלים ו-Placemaking בעיר העתיקה.

אנו מבקשים להודות לגופים שתמכו במימון הכנס: הקרן הקיימת לישראל, המרכז לחדשנות עירונית באוניברסיטה העברית, האגודה הגאוגרפית הישראלית, רשות הטבע והגנים, והמרכז למיפוי ישראל.

בברכת חג חנוכה שמח וכנס מעניין  
פרופ' נעם לוין, יו"ר הוועדה המארגנת  
פרופ' גלעד רוזן, ראש המחלקה לגאוגרפיה

### מזכירות המחלקה לגאוגרפיה

יפית בראון (רכזת המחלקה)  
שרית אזרן  
מעין מזרחי

### הפקולטה למדעי החברה

יצחק וייס (מתאם מיחשוב, ציוד, הוראה)  
ומולטימדיה)  
ינון בר (שרותי הוראה)

### האגודה הגאוגרפית הישראלית

פרופ' נורית אלפסי (נשיאה)  
פרופ' יגאל צ'רני (סגן הנשיאה)  
ד"ר נעמה טשנר (מזכירת האגודה)

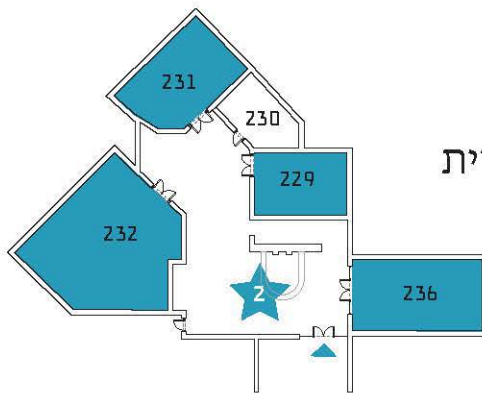
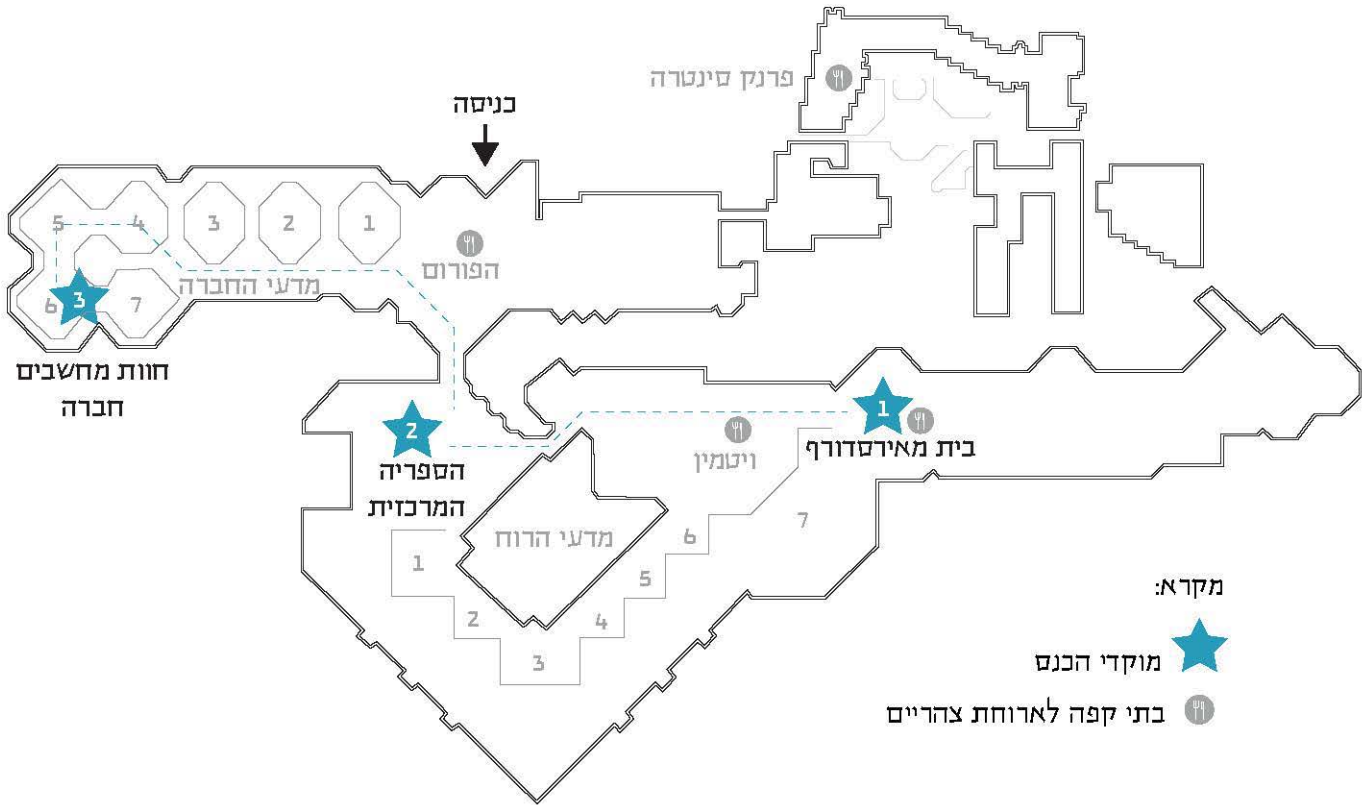
### חברי הוועדה המארגנת

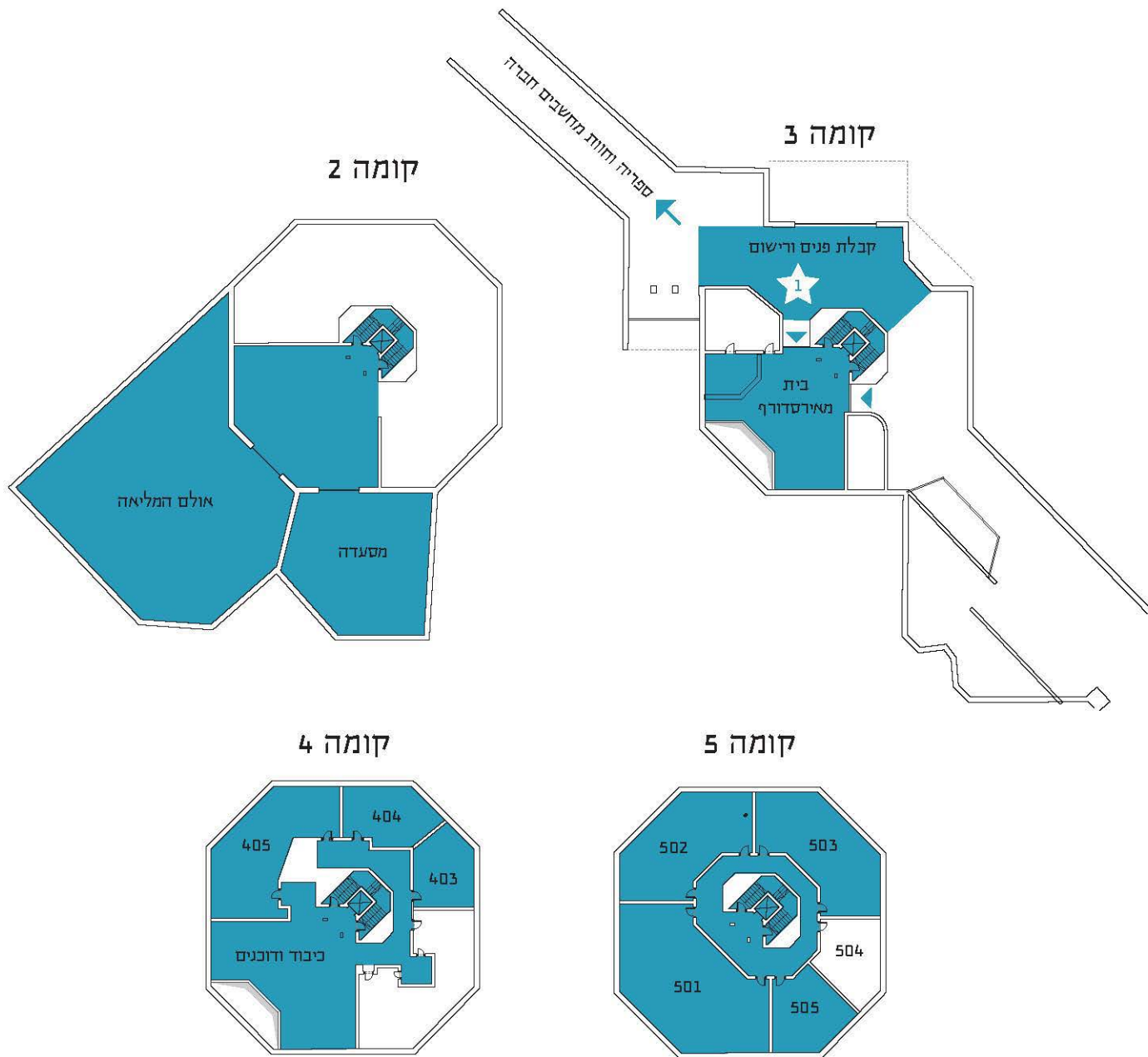
פרופ' נעם לוין (יו"ר הוועדה המארגנת)  
פרופ' גלעד רוזן (ראש המחלקה לגאוגרפיה)  
פרופ' איתי פישנהדלר  
פרופ' ערן רזין  
ד"ר עמית בירנבוים  
ד"ר שירה בוקצ'ין-פלט  
עפרי לנדסברג (עיצוב גרפי ואדמיניסטרציה)

### המרכז לגאוגרפיה חישובית

עדי בן נון (מנהל אדמיניסטרטיבי)  
כרמית כהן-גלברג (גרפיקה ועיצוב דיגיטלי)

# מפת קמפוס הר הצופים





## תכנית מושבים - יום ה' 22/12/22

08:30-09:15 | הרשמה וכיבוד בבית מאירסדורף

09:15-10:45 | מושב בוקר

10:45-11:15 | הפסקת קפה

### מושבים בבית מאירסדורף:

#### מסלול אקלים | חדר 403

רוחות של שינוי: מדעי הרוח והחברה חוקרים את משבר האקלים - השקת גליון מיוחד של קריאות ישראליות

יו"ר: נעמה משנר ולירון שני

אקלימיזציה: מי אתה אקלים ומה עשית לסביבה שלי? | ניר ברק ולירון שני

רועים ואינם נראים חוסן, פגיעות ואקלים הכיבוש בקהילות רועים פלסטינים בשטחי C | מירי לביא-נאמן ושחר שלוח

תאגידיים רב-לאומיים וכשלון רפורמת האקלים הגלובלית | רמי קפלן

הרומן הישראלי, משבר האקלים וביקורת האנתרופוצנטריות | איתי מרינברג-מיליקובסקי וליה שרביט

#### מסלול פיזי/סביבתי | חדר 404

השפעת האדם על הים | יו"ר: מוסטפה עספור

חדירה של מי תהום מזוהמים מאזור חוף פרותרום (תעשיות אלקטרוכימיות) כגורם אפשרי לעליה בריכוזי הכספית

בדגי מאכל במפרץ חיפה מאמצע שנות ה-90 עד 2012 | יעקב סילברמן, שוהם-פרידר, א., גרטנר, י., גיא-חיים, ת., חרות, ב., קרס, נ., שפר, מ., שמיר, מ., מוסטפה עספור

השפעת בניית סכר אסואן על עוצמת הברקים מעל הים התיכון | מוסטפה עספור, קולין פרייס וג'ק סילברמן

ההשפעה של סופות ברקים על כלובי הדגים במכמורת - תוצאות ראשוניות | רועי לביא, יעקב סילברמן, יוסף אייזן,

מוסטפה עספור, יואב יאיר וקולין פרייס

Zoom-in, Zoom-out - יוצרים תחזית - מפלס ים ב-150 השנים האחרונות | אילת טוקר, יוסי מלצר, קובי שרביט

ועוד פוצ'טר

#### סדנאות לסטודנטים | חדר 405

פורום תלמידי מחקר | נורית אלפסי ויגאל צ'רני

#### מסלול היסטורי | חדר 501

גאו-ארכיאולוגיה | יו"ר: אורן אקרמן

ייסודן, תפקידן, שימושן ודעיכתן של מערכות חקלאיות מטיפוס שקע וסוללה בתקופה האסלאמית הקדומה בחולות

קיסריה - סיכום שלוש עונות חפירה | יואל רסקין, לופס רובינס, אדם אוסטרובסקי, רויטל בוקמן ואיתמר טקסל

Proxies for identifying archaeological agricultural plots | נמרוד וילר, ג'ני מרקוס, פבלו בצר, דניאל ורגה,

יתם אשר ואורן אקרמן

המדרגות החקלאיות הביזנטיות והשפעתן על צימוח ושרידות עצי פרי תרבותיים שניטעו לאורך הדורות במערכות

חקלאיות עתיקות בהר הנגב המרכזי | אלי אשכנזי

סודם של הפירים מהתקופה הכלקוליתית: תובנות משימת הלומיניסנציה הניידת (pOSL) | אורן אקרמן

### מסלול כפרי | חדר 502

המושב - מאה שנים להיווסדו | יו"ר: מיכאל סופר  
קולן של הנשים המייסדות: יזמות בחיי היום יום | יהל קורלנדר, נוגה אפרתי ואביק גרינברג  
נכסי מורשת תרבות בנויה במושבים והשמשותם | עיריית עמית-כהן  
יזמות לא חקלאית במושב - המעבר למרחב רב-תפקודי | מיכאל סופר ולביאה אפלבוים  
המושב והמועצה האזורית - יחסי גומלין במציאות משתנה | אורית דגני דיניסמן

### מסלול גיאואינפורמטיקה 1 | חדר 503

שימושי חישה מרחוק לניטור חקלאות וצומח טבעי | יו"ר: איתי הרמן  
שימושי לוויין הוונס לחקלאות: אפיונים פנולוגיים בשדות גד"ש שיקמה | ארנון קרניאלי, אסף יופיטר ואנונו  
ונטליה פנוב  
פיתוח גישות מבוססות חישה היפרספקטרלית לזיהוי מוקדם של טפילות בעלקת | רן לאטי, חנן איזנברג וגיא עצמון  
הערכה מרחבית של מדד שטח עלה בגידול חמצה בתנאי שדה על ידי הלוויין סנטינל-2 | עומר פרח, אסף אבנרי,  
אור רם ואיתי הרמן

Untangling the human and climatic impacts on changes in vegetation using large scale exclosures: national borders and military a

פיתוח מודל למידת מכונה המבוסס על מידע מולטי-מודאלי להערכת תכונות צמחי חיטה תחת השפעות אקלימיות  
אלכסנדר פיבצ'נקו, רועי שדה, רואי בן דוד, צבי פלג, פאדי קיזל ואיתי הרמן  
Automatic detection and tree-specific features extraction from UAV images in the thermal and visible range" | Stav Marzuk, Victor Alchanatis and Yael Edan

### מסלול גיאואינפורמטיקה 2 | חדר 505

הפוטנציאל הגאוגרפי של הרשתות החברתיות - מקרי מבחן נבחרים | יו"ר: Andrea Ghermandi  
שימוש ב"חכמת ההמונים" למיפוי מרחבי בישראל - דוגמאות שונות | רותם אלינסון  
שיתוף ציבור - מערכות מידע גיאוגרפיות GIS לעומת נתוני מדיה חברתית גיאוגרפית להערכת שירותי מערכות  
אקולוגיות תרבותיות עירוניות: מקרים של השלמה | יעלה דפיטרי, אנדראה גרמנדי, סלבטורה קמפיסי-פינטו,  
דניאל אורנשטיין

גיימיפיקציה של איסוף נתונים מרחביים | דרור בוגין  
הערכה כלכלית של בילוי באתרי טבע באמצעות נתונים ממדיות חברתיות | אנדראה גרמנדי  
כריית נתונים מרשתות חברתיות ככלי להערכת התפרצויות מדוזות | טל לוי

## תכנית מושבים - יום ה' 22/12/22

### מושבים בספריה:

#### מסלול עירוני/כלכלי | חדר 229

תכנון וגאוגרפיה עירונית | יו"ר: ערן פייטלסון  
חינוך תכנון ועיר | מקומו של החינוך בתכנון העירוני במאה ה-21 | שני גרנק עשבי, שירילי גלעד אילסר  
העיר החכמה: דרך פעולה אפשרית ביחסי הכוחות בין הרשויות המקומיות לחברות המסחריות | עידו אהרון  
ונורית אלפסי

זיהוי סוגיות עומק בניהול אגני באזורי אקלים ים תיכוני | יעל סלמה רובין  
השפעת משחקים רציניים מבוססי מערכות מידע גיאוגרפי על הטמעת שיקולים חברתיים בתכנון ערים  
הגר סרולוביץ

#### מסלול תיירות 1 | חדר 231

טיילות, תיירות טבע וסביבה | יו"ר: ליאור חן ונגה קולינס-קריינר  
מחניון לפארק - העדפות קהל בחינוכי קק"ל | נגה קולינס-קריינר וערן כתר  
הנגשת מרחבי הפנאי, תיירות ובילוי למשפחות עם ילדים על הרצף האומיסטי | אביגיל בלאס, יניב פוריה  
ואריה רייכל

שבילי רגליים יחפות באתרי רשות הטבע והגנים - מחקר הערכה | ליאור לוין חן  
אזרחים ותיקים באתרי טבע: שימוש בחליפות סימולציה לזקנה ככלי תומך לתכנון | מיכל שובר ונגה קולינס-קריינר  
צרכים וביקושים של מבקרים מהחברה הערבית באגמון החולה | נירית קורן-לורנס ונגה קולינס-קליינר

#### מסלול תיירות 2 | חדר 232

תיירות כזרז לפיתוח מקומי ואזורי במרחב הכפרי | יו"ר: עירית שמואל  
להיכנס לדלת פתוחה - תיירות ביתית כזרז פיתוח מקומי ואזורי | ורד עצמון  
מגפת הקורונה והשפעתה על תיירות תרבות: המקרה של עמק בית שאן | עירית שמואל, מיכאל סופר, עירית  
עמית-כהן, שילה שיף, ירון מיכאל וענת צ'צ'יק  
אירוח ביתי ופיתוח תיירותי במושבי שפלת יהודה | גילי טופר-טייב  
תפקידים של מתווכים ציבוריים במיזמי מורשת רב מגזריים בישראל | שירה שפירא

#### מסלול עירוני/חברתי | חדר 236

ניידות כפרקטיקה של הבנייה ופריעת יחסי כוח מרחביים | יו"ר: אורנה ועדיה  
מוביליות לימינאליות והיברידיות בנוף ה'כבישגבול' של כביש 90 | אפרת הילדסהיים  
מקפצים בין גגות - אמנות הפארקור פעולת התנגדות או פרקטיקה של ניידות חברתית | אביטל בירך ברק  
'מיפויסירות' - ניידות היברידיית כסוכנות במרחבי סכסוך: המקרה של עמוד ענן ודרום הר חברון | אורנה ועדיה  
מקום וניידות בטופופואטיקה הבדואית - מעל-מקום לאי-מקום | ארנון בן ישראל



## תכנית מושבים – יום ה' 22/12/22

### סדנא בחוות המחשבים של חברה | כיתה 9

כלים מרחביים ללמידת מכונה ב- ArcGIS | גיא קרן ועדו אונטרמן

\* למי שאינם מכירים את הדרך לחוות המחשבים, סדרן של הכנס יוביל את המשתתפים מבית מאירסדורף לכיתה 9 בחוות המחשבים, 10 דקות לפני תחילת הסדנא

### מושב מליאה:

11:15-12:30 | **מושב מליאה** (אולם ההרצאות בקומה ה-2 של בית מאירסדורף)  
ברכות

בין חדשנות עירונית לערים חכמות | היו"ר: **עמית בירנבוים**

12:30-13:30 | הפסקת צהריים

13:30-15:00 | מושב צהריים

15:00-15:30 | הפסקת קפה

### מושבים בבית מאירסדורף:

#### מסלול אקלים | חדר 403

אקלים | יו"ר: **עמית טובי**

משטר הלחות במגה-ערים בעולם כבסיס לטכנולוגיות חדשות | **ג'ודי לקס**

Maximum and minimum daily temperature downscaling and their projection along the 21st century in

Israel | לידיה שנדריק, דורית רוסטקיי-אדלשטיין ואפרת מורין

ניתוח אי החום העירוני בגוש דן בקיץ באמצעות שיטות ניטור שונות | **משה מנדלמילך, מיכל פרנץ, יובל יחזקאלי,**

**עמית גולדברג, איציק אומר ועודד פוצ'טר**

הדינמיקה והאינטנסיביות של אי החום העירוני של עיר ים תיכונית הררית הממוקמת על ספר המדבר: המקרה של

ירושלים | **עודד פוצ'טר, משה מנדלמילך, עמית גולדברג**

שימוש בתצפיות מהחלל להיערכות לשינויי אקלים וצמצום פערים חברתיים | **איתמר לנסקי, שילה שיף,**

**שלומית פלינט וענת צ'צ'יק**

מהגרים כפריים בערים: מקור לפגיעות או סוכני הסתגלות? | **עמית טובי**

#### מסלול פיזי/סביבתי | חדר 404

גאוגרפיה סביבתית | יו"ר: **שירה בוקצ'ין פלס**

An Impact evaluation of clean water availability and accessibility on nutrition security in the Dodoma

region, Tanzania | **אריאל אבירם**

רגולציה גלובלית לקידום אופנה בת קיימא מקומית | **מיטל פלג מזרחי**

"חוף שנחל עזבו": פוליטיקה, תכנון וסביבה במאבק על הקמת פארק נחל חדרה | **נדב היידקר**

'זהים איננו מלא': הדינמיקה של תפיסת אובדן סביבתי - תגובות רגשיות לנסיגת מפלס ים המלח | **רוני אבנרי**

**ועמית טובי**

מצבה של ישראל ביחס ליעדים לפיתוח בר-קיימא: הפער בין המצוי לרצוי | **יוסף גומליב**

### חינוך | חדר 405

חינוך | יו"ר: אלי דורי

"משבר האקלים" והוראתו במכללה לפרחי הוראה | יעל סנה

חינוך בטבע: פעילות חינוך פורמאלי ובלתי פורמאלי של נוער בדואי מהנגב | חבצלת יהל ואמיר גילי  
הכשרת סטודנטים לאוגרפיה להדרכת סיורים לימודיים ותפוסותיהם לגבי ההדרכה בשדה | שלומית לנגבוים  
בסה"כ התחממות של 1 מעלה, מה הסיפור?! - מאחורי הקלעים של תכנון תערוכת 'זה מתחמם' | ג'ודי לקס

### מסלול היסטורי | חדר 501

גאוגרפיה היסטורית | יו"ר: ירון בלסלב

עזה תחילה: התכניות לספח וליישב את רצועת עזה 1948-1956 | ארנון גולן

פעמיים ביום לביירות: שדה התעופה של ירושלים ותרומתו לפיתוחה של ירושלים הירדנית, 1948-1967 | אלדד ברין  
בניית מפות של התפתחות מושבה על פי מאפיינים פיזיים וחברתיים | צבי תדמור  
עמק הקדרון כמרחב טמא | רן בר יעקב

היסוס מדיניות הטיפול בפסולת וקיבוץ נוף המזבלות: פרספקטיבה ארוכת טווח | ירון בלסלב  
מרחב זמן בשירת השכול הישראלית מנקודת מבטו של גיאוגרף - "הוא לא ידע את שמה" ו"החיטה צומחת שוב"  
בהדגמה | מירון דנן

### מסלול כפרי | חדר 502

שולחן עגול למרחב הכפרי המשתנה: מאה שנים להיווסדו של רעיון המושב והמשק המשפחתי - ומכאן לאן?

יו"ר: דודו קוכמן

דברי פתיחה | מיכאל סופר

דוברים | מגמות וכיווני חשיבה - המושב לאן? | עמית בן צור

"אתגרים לעתיד בעולם התכנון והמקרקעין במרחב הכפרי" | רותי פרום אריכא

"המבנה הארגוני-מוניציפלי הראוי" | שלומית שיחור רייכמן

"מקומה של תנועת ההתיישבות" | עמית יפרח

מגיבים | שלום שמחון, אבי שניידר, לאה שלם

### מסלול גיאואינפורמטיקה 1 | חדר 503

תחבורה | יו"ר: סיגל קפלן

Exploring tools to study Who Are the Next Electric Vehicle Adopters? Characterizing Heterogeneity in Single and Multi-Vehicle Households, looking at multi Electric Vehicle households and Forecasting Market

Diffusion | גיל טל

Using spatial analysis to understand the impact of Vision-Zero on traffic accidents in New York City

פנחס ביליג, שי שחר, סיגל קפלן ואלפרד שפיין

Estimating the potential demand for Demand-Responsive Transport based on smartcard transactions

יצחק בננסון, ניר פולמן ומריה מרינוב

פוטנציאל האימוץ של רכבים אוטונומיים בקרב אנשים עם מוגבלויות קוגניטיביות | מתן סינגר

מוביליות אורבנית חכמה: מפער דיגיטלי לאינטגרציה חברתית ומרחבית | רביד לוריא, אמנון פרנקל ויורם שיפטן

## תכנית מושבים - יום ה' 22/12/22

### מסלול גיאואינפורמטיקה 2 | חדר 505

גיאואינפורמטיקה | יו"ר: אורן רז

מפות טופוגרפיות בלחיצת כפתור | שירלי גולדנר

"לא רחוק משדרות ולא רחוק מעזה גם": תיווך פריפריות דרומיות בישראל בגוגל מפות | שירלי דרוקר שטרית, חיים נוי

המרחב הפיסי והמרחב הווירטואלי, הילכו שניים יחדיו בלתי עם נועדו | אמנון פרנקו  
התפתחות אוריינות גאוגרפית במסגרת פרויקט מדע אזרחי בבית הספר | דלית לך, עמית גרוס, אילת ברעם-צברי ושגיא דליות

האזורים הטבעיים בישראל למטרת מיפוי סטטיסטי | אורן רז

### מושבים בספריה:

### מסלול עירוני/כלכלי | חדר 229

גאוגרפיה כלכלית - מגורים/דיור | יו"ר: יגאל צ'רני

שכירות מוסדית ארוכת טווח בקרב משקיעים ויזמים מוסדיים בישראל | אסף ארנון וגלעד רוזן  
בחינת רמות כשלי המשכנתא בישובים בישראל, ע"פ חלוקה אתנית- ישובים יהודים, לעומת ישובים ערבים. מציאת המדדים לבחינת הכשל של אוכלוסיות אתניות שונות בישראל ע"פ מדדי שיעור אישורי המשכנתא, לעומת שיעורי הכשל בפועל | יוסי בורוכוב ובוריס פורטנוב

תפיסות של זמן בשכונה המיועדת להתחדשות עירונית: שכונה ג' בבאר שבע | הילה צבן  
המרחב העירוני ומעמד הפריקריאט: תנאי עבודה ושימושי קרקע בעיר הניאו-ליברלית | נדב רוזנצוויג  
האם זאת התחדשות? כלי להערכת מידת (אנטי)אדפטיביות בתכניות להתחדשות עירונית של שכונות מגורים ותיקות | מיכל צחור, נורית אלפסי ורחל קטושבסקי

### מסלול תיירות | חדר 232

Keynote: Sara Dolnicar | יו"ר: נגה קולינס-קריינר

From Subjective to Objective Research Designs in the Social Sciences: Smart Sustainability in Tourism as a Case Study | Sara Dolnicar

### מסלול עירוני/חברתי | חדר 236

תכנון עירוני לאוכלוסייה החרדית - תכנון וארגון מגבוה או התנהלות אישית וקהילתית? | יו"ר: לי כהנר  
חקר המרחב החרדי בישראל- נקודות מבט אקדמיות ותכנוניות בראי השנים 1950-2020 | לי כהנר

תכנון רעיוני לחרדים: מהפשטה לקונקרטיזציה | הדס שדר  
התחדשות עירונית בחברה החרדית בישראל | חזקי פלדמן

כסיף - עיר חדשה בנגב לאוכלוסייה החרדית | עמי שנער  
תדרך לתכנון עירוני של שכונות לאוכלוסייה החרדית | שלומית שהינו קסלר

## תכנית מושבים - יום ה' 22/12/22

15:30-17:00 | מושב אחר הצהריים

### מושבים בבית מאירסדורף:

#### מסלול אקלים | חדר 403

גאוגרפיה סביבתית - אנרגיה | יו"ר: איתי פישהנדלר

ניתוח סגנונות חיים כבסיס להבנת מאפייני צריכת החשמל של משקי בית ופוטנציאל צמצום פליטות גזי החממה

דיאנה בוגין, מידד קיסינגר ואביתר אראל

Environmental and spatial implications of distributed energy resources | עומרי כרמון

הערכת סיכונים, ארון ברשויות ואפקטיביות ההתמודדות כגורמים מניעים וחסמים להתנגדות לטורבינות רוח כמקור

אנרגיה מתחדשת | נמרוד שאולסקי

מודל מושגי לחקר הכלכלה הפוליטית של מעברי אנרגיה | טיאה לוי ואמיל ישראל

התייעלות אנרגטית ביישובים עירוניים בישראל | אור יצקן

#### מסלול פיזי/סביבתי | חדר 404

גאומורפולוגיה | יו"ר: יואל רוסקין

רקורדים פליאו-סביבתיים מהרביעון המאוחר במחשופים איאולים-פלוביאליים (A-F) לאורך שולי שדה-הדיונות

בצפון-מערב הנגב | למס רובינס, יואל רוסקין, רויטל בוקמן, לופנג יו ונעם גרינבאום

שחזור שטפונות העבר הגדולים ביותר בנחלי מדבר יהודה | רמי זיתוני ונעם גרינבאום

ניטור הסעת בולדרים באמצעות מערכת אקוסטית בנחל חלוקי משוריין, נחל משושים, צפון מזרח הכנרת ומרכז

הגולן | נתנאל ברגמן ונעם גרינבאום

#### שריפות | חדר 405

גאוגרפיה של שריפות בישראל | יו"ר: אסף שמואל

Identifying the wildland urban interface at multiple scales using VIIRS active fires | עידית טיקוצקי, נעם לוין

ואבי בר מסדה

שריפת הרי יהודה - נקודת ציון נוספת להיסטוריית השריפות הגדולות בישראל | מור אשכנזי

שריפות בשטחים הפתוחים בישראל - בניית בסיס נתונים לאומי מחישה מרחוק ונתוני שדה | עדנה גוק, נעם לוין

ואבי בר מסדה

Re-examining the assumption of dominant regional wind and fire spread directions | אסף שמואל ואיל חפץ

פיתוח כלי יישומי לחיזוי השתקמות הצומח ומצב יער לאחר שריפות | קיריל גנקין, לאה ויטנברג, אלון לופטן, דן

מלקינסון, עדו יצחקי ואנה ברוק

**מסלול היסטורי | חדר 501**

גאוגרפיה היסטורית עם הפנים לעתיד: מושב לזכרו של פרופ' רוני אלנבלום | יו"ר: נועה הייזלר רובין  
מרכז הידע לתולדות ירושלים ע"ש רוני אלנבלום - חשיפה והיכרות | צפרה זיו  
קווי ה"שינוי" לאורך דרכים עתיקות בנגב: ניתוח מרחבי מבוסס מ"ג | עמיחי שדה  
Examining the urban development of Jerusalem during the British Mandate period using historical visual  
sources, machine learning | תום אביקסיס כהן  
מורשת עירונית בעידן הדיגיטלי: חדשנות מתודולוגית בשימור בפרויקט 'ארכיוני האדריכלות של ירושלים', בצלאל  
נועה הייזלר רובין

**מסלול כפרי | חדר 502**

המשך השולחן העגול למרחב הכפרי המשתנה: מאה שנים להיווסדו של רעיון המושב והמשק המשפחתי - ומכאן  
לאן? | יו"ר: דודו קוכמן  
דיון ותגובות

**מסלול גיאואינפורמטיקה 1 | חדר 503**

חדשנות בתחום של תנועת הולכי רגל והליכתיות עירונית | יו"ר: יצחק אומר  
מודל מבוסס סוכנים לחקר תנועה ופעילות גופנית של ילדים בסביבה עירונית | יונתן אלמגור  
מודל מבוסס סוכנים לחקר וחיזוי התפלגות נפח תנועת הולכי רגל ברחובות העיר | ליאור וולפרט, יצחק אומר, שרון  
ארד, הדר גמרו ומיכל פרנץ  
The Effect of Topography on Pedestrian Movement in Urban Environments: Developing an Analytical Model  
אלי גרינברג ודפנה פישר-גבירצמן

**מסלול גיאואינפורמטיקה 2 | חדר 505**

שימוש בשיטות ונתונים גאוגרפיים לניטור פעילות אנושית במרחב | יו"ר: רתם אלינסון  
"יורדים מהשבילים" - נזקי רכבי שטח בשדות חקלאיים בישראל: האם הבנת מאפייני התופעה עשויה לשפר את  
ההתמודדות עימה | איה שלמון  
ניטור תגובות רגשיות ביחס למצבי צפיפות משתנים: המקרה של שוק מחנה יהודה | רותם משקוב ונעם שובל  
ניתוח קהילות באמצעות אלגוריתם לוביין על נתוני הסקר הסלולרי לתיחום מחודש של מטרופולינים בישראל  
עידו קליין  
Social Civic Monitoring, Is it possible? הצגת מתודולוגיה של ניטור אזרחי לבניית מאגר נתונים חברתי  
בת-אל יוסף רביד

### מושבים בספריה:

#### מסלול עירוני/כלכלי | חדר 229

ערים בתקופת הקורונה | יו"ר: אשר יאיר גרינברגר  
התפתחות והתאוששות המסחר בעיר במשבר עולמי | דלית הראל  
השפעת הקורונה על פעילות ותהליכי חדשנות של עסקים קטנים בתחומי התעשייה | רונן הראל  
היענות למגבלות בריאות והמרחב החברתי של ערים: הציות לתקנות Covid-19 ומשאבי ההון של קהילות עירוניות  
אמיל ישראל וטל פדר

City-level COVID-19 density-dependence: a longitudinal analysis of the effects of urban density on viral incidence | דויד בורג

touristification בשכונות היסטוריות, לפני, במהלך ולאחר מגפת הקורונה | עמר לזין בן חיים  
מודל מבוסס סוכנים של ההשפעות של סגרים על ההתפשטות של וירוס הקורונה בערים | יאיר גרינברגר,  
דניאל פלזשטיין

#### מסלול תיירות 1 | חדר 231

החוויה התיירותית | יו"ר: עליזה פליישר  
Attraction compatibility – the underlying role of complementarities, and thematic dissimilarity | ענת צ'צ'יק,  
עדי ויידנפלד, איבון מתיוז ועליזה פליישר  
תיירות התנדבותית זולתנית (אלטרואיסטית) בישראל מניעי ההתנדבות וחוויות התייר-מתנדב | מרון דוקטורי,  
נגה קולינס-קריינר ונורית קליאומ  
חווית צעירים במזיאון ישראל ירושלים | יוני איילון  
האם יש טעם במורשת? אוכל אתני אותנטי בחוויה התיירותית | בן ארביב  
InstaTravel - תיירות בעקבות משפיעני הרשת באינסטגרם | דין בינס וגליה פוקס  
האם ניתן לתרגם העדפות לחוויות תיירותיות ו'ירוקות' לאסטרטגיות ברות קיימא לניהול יעדים  
מיכל צוקרמן פרקש, עמית בירנבוים, עליזה פליישר ופזית בן-נון בלום  
מתי, איפה ועם מי: ההשפעה של תפיסות סיכון ומרחק פסיכולוגי על כוונות נסיעה במהלך מגפת קוביד-19  
גליה פוקס, אפרת-טרייסטר דורית ומוניקה ווסטפאל

#### מסלול תיירות 2 | חדר 232

תיירות 2023: טרנדים מובילים בתיירות העולמית | יו"ר: ערן כתר  
אירוח מסחרי ביתי | אמיר שני  
חפירה בכורזים, שימור בציפורי - ערך וחוויה בביקורי תיירים באתרי רשות הטבע והגנים | חגי דביר  
לאן, איך ומתי? ניתוח הסנטימנט התיירותי של אירופאים | ערן כתר  
יצירתיות בזמן משבר: שווק תיירותי בזמן מגיפת הקורונה ובשלב ההתאוששות | אלי אברהם  
ההשכלה הגבוהה בתיירות ומלונאות - תמורות ומגמות | יעל רם  
הקמת מנהלת תיירות (DMO) בנגב - צו השעה | שחר שילה

## תכנית מושבים - יום ה' 22/12/22

### מסלול עירוני/חברתי | חדר 236

תהליכים גלובליים, שינוי מקומי וגאוגרפיה חקלאית בישראל | יו"ר: יהל קורלנדר  
פרויקט 'מקומי' במרום הגליל: יצירת מנהיגות סטודנטים ישראלית צעירה בפריפריה | ז'נט כהן  
On the establishment of the agricultural migration industry in Israel's countryside | יהל קורלנדר  
The Role of Regional Characteristics, Local Alternatives, and Policy Support in Non-State Market Driven  
Governance | עמית אשכנזי, צרויה קלוואו, ענת צ'צ'יק וורד בלאס  
תמורות בשימושי קרקע במושבי השובל העירוני-כפרי: מטרופולין תל אביב כחקר מקרה | מיכאל סופר,  
וילהלם דניאל וארקדי שפרן  
תעשייה, קהילות, יחסים במרחב: מפעלי ים המלח במרחב הכפרי של יישובי ככר סדום | אבינועם מאיר,  
בלהה גבעון וארנה בראון-לבנסון  
השפעת השיזור הכפול על פוטנציאל הצמיחה של עסקים כפריים | זאביק גרינברג, אלי גימון וינאי פרוחה

### סדנא בחוות המחשבים של חברה | כיתה 9

Introduction to RStudio for Spatial Data | Alex (Li Min) Wang

\* למי שאינם מכירים את הדרך לחוות המחשבים, סדרן של הכנס יוביל את המשתתפים מבית מאירסדורף לכיתה 9 בחוות המחשבים, 10 דקות לפני תחילת הסדנא

17:00-17:30 | הדלקת נרות, חלוקת אותות האגודה הגאוגרפית ופרסים נוספים

### מושב מליאה:

17:30-19:00 | מושב מליאה (אולם ההרצאות בקומה ה-2 של בית מאירסדורף)

Sara Dolnicar | Women Researchers in Academia

# לתכנית המושבים נא סרקו את הברקוד



האגודה הגאוגרפית הישראלית  
الجمعية الجغرافية الاسرائيلية  
ISRAELI GEOGRAPHICAL ASSOCIATION



האוניברסיטה העברית בירושלים  
THE HEBREW UNIVERSITY OF JERUSALEM



המרכז לחדשנות עירונית ירושלים  
مركز القدس للابتكار الحضري  
JERUSALEM CENTER FOR URBAN INNOVATION

